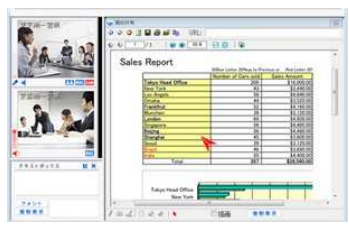


現場作業を支援する、機能的で便利なツールをご用意

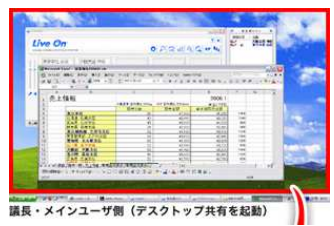
GENBAコネクトは、映像と音声の通信の他に、ファイル共有・アプリケーション共有等、便利なツールを標準でご提供いたします。画面上でのやり取りを録音録画する**録音録画機能**にも対応しています。また、同時接続端末数も**150台**まで対応しています。

【資料・画面共有】



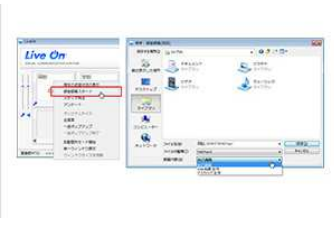
WebページやMicrosoft Officeファイル、PDFファイル等を共有・描画する事が出来ます。カメラの映像をキャプチャして取り込み、描画機能を使って書き込みする事ができます。

【アプリケーション共有】



CAD等の特殊なアプリケーションを、そのままの形でリアルタイムに参加者全員と共有する事ができます。見せるだけでなく、操作権を譲渡すれば、遠隔で画面の操作をすることができます。

【録音録画機能】



接続の様子を録音録画するための機能です。録画対象は、自己画面WEB会議全体・デスクトップ録画から選択し、最大で5時間までの録音・録画が可能です。同時録画は、2台までとなります。

【多人数同時接続】



WEB会議システムをベースにしている為、3台以上の多人数接続にも対応。ハードや接続人数を気にせずにご利用いただけます。

GENBAコネクトレンタルご利用方法

◆ 必要ライセンス数をお申し込みください

□ 使用する端末数に合わせて、必要なライセンス数をお申し込みください。
(必要ライセンス数の例)

PC 1台 タブレット1台
計 **2** ライセンス

PC 1台 タブレット1台 ウェアラブル1台
計 **3** ライセンス

PC 2台 スマートフォン1台 タブレット1台 ウェアラブル1台
計 **5** ライセンス

□ お申込みは、ご利用開始日の**5営業日前**までにお申込み下さい。
□ 使用する**ハードウェア**及び**インターネット回線**は含まれておりません。別途手配をお願いいたします。
※インターネット接続の通信量は、お客様のご負担となりますのでご注意ください。

◆ iPad/ウェアラブル端末等、オプション機器のレンタルも可能です



**必要な機器が
全てレンタルで揃います！**

◆ 便利に運用するための周辺機器も多数用意しております (販売のみ)



<注意事項> ご利用にあたっては、ご利用規約並びに下記の点について同意のうえでご利用ください。
・お客様の端末(PCスマートフォン、タブレット等)及びネットワーク環境によっては、正常に利用できない場合がございます。
・スマートフォン、タブレット、ウェアラブル端末等、LTE回線を利用した通信を行う場合、電波状況により通信が正しく行えない場合がございます。
・本サービスの遅延・不能・不備等により、ユーザー様に損害が発生した場合でも、当社では一切の賠償責任を負いません。

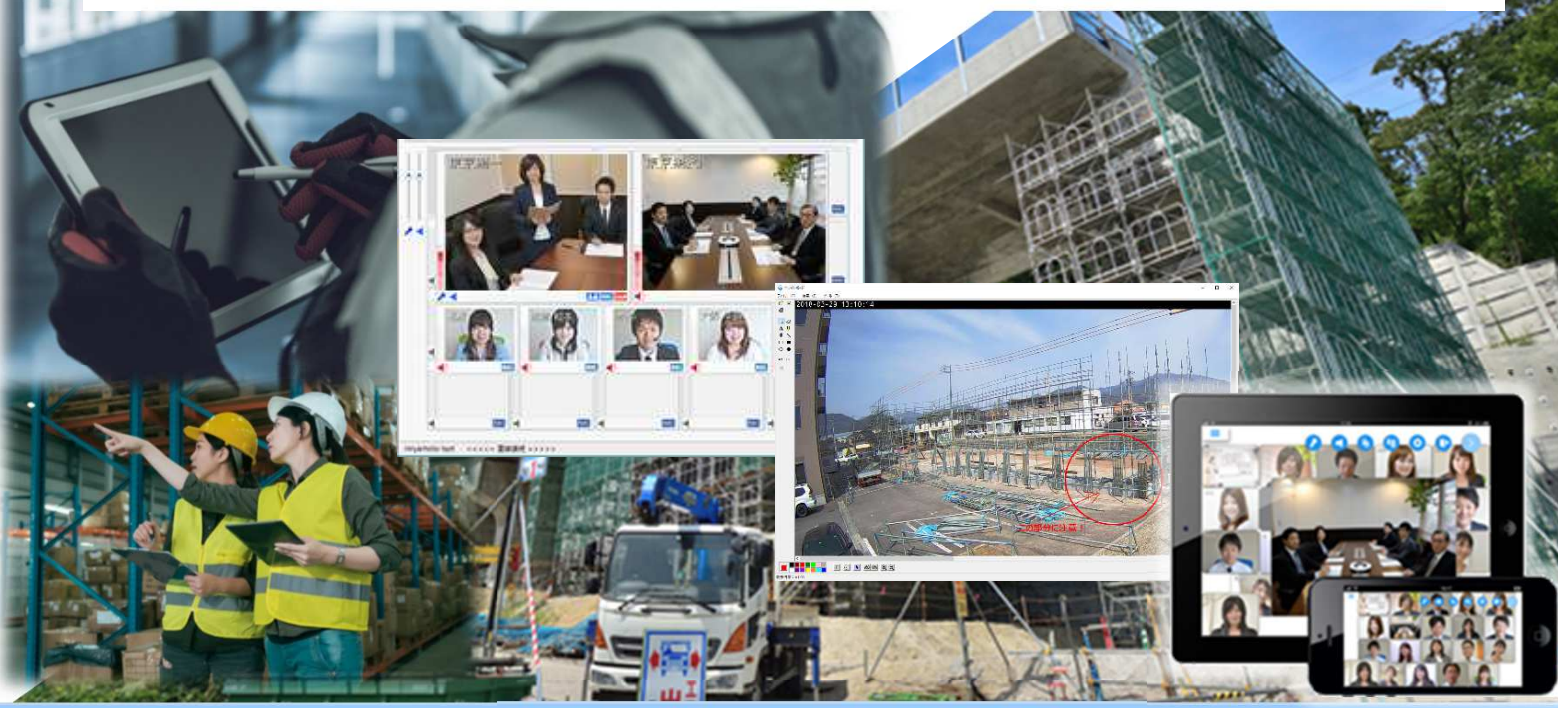
建設ICTをシステム・測量計測で支援する
安心のサポート全国**29**支店
株式会社 **シーティーエス**
〒386-0005 長野県上田市古里115
TEL 0268-26-3761
https://www.cts-h.co.jp

札幌・盛岡・仙台・山形・郡山・宇都宮・前橋・水戸・
東京・千葉・新潟・富山・金沢・甲府・長野・松本・
浜松・岐阜・名古屋・津・京都・大阪・神戸・広島・
福岡・宮崎・熊本・鹿児島・那覇
※各拠点電話番号は、左記ホームページから確認頂けます。

マルチデバイス対応型 遠隔作業支援システム

GENBAコネクト

～ 現場とつながるコミュニケーションツール ～



建設現場のこんな **課題** にお応えします

課題1
発注者や社内の技術者との**遠隔臨場を簡単に安価に行いたい**
サポートも不安

課題2
現場の工程確認や異常発見時の指示待ちの為に、**工事の進捗を止めたくない**
迅速な判断

課題3
現場を離れていても**現場状況を簡単に確認し適切な指示を行いたい**

GENBAコネクト
が建設現場の作業プロセスを変える

効率化

時間短縮

品質向上

多機能・多人数で映像と音声と同時に相互通信が可能なシステム

GENBAコネクト

映像や音声はもちろん、資料や図面、画面の共有が可能な多機能システムです。

下記は3ライセンスのイメージです。

発注者様向けのPCや
タブレットのレンタルも可能

発注者様側

- ・パソコン
- ・タブレット

PC：WEBブラウザ
iOS/Android端末：専用アプリ



現場側

- ・ウェアラブルカメラ
- ・タブレット
- ・スマートフォン

iOS/Android端末：専用アプリ

現場事務所・本社側

- ・パソコン
- ・タブレット

PC：WEBブラウザ
iOS/Android端末：専用アプリ

複数拠点間での双方向に対応
発注者様や現場側の端末も回線も
セットで用意できるから便利！

現場側 ハードウェアレンタル

※現場側の機器はすべてモバイル通信（月間30GBプラン）がセットの価格です。
通信容量の超過料は1GB月1,000円（税別）となります。



HMT-1 +
モバイルルーター



USBカメラ +
Androidスマホ +
ヘッドセット



スマホ +
ジンバルセット

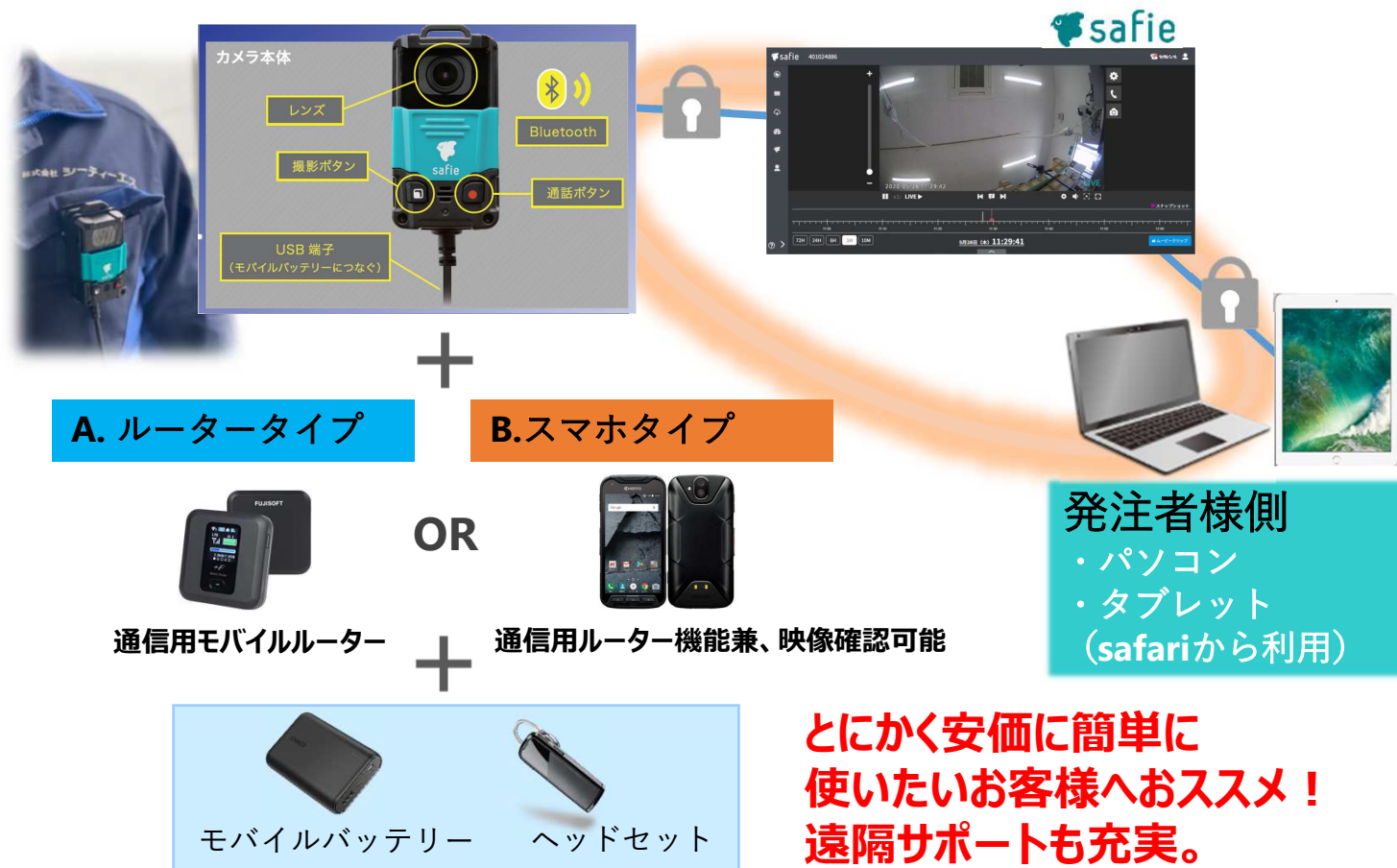


iPAD防水仕様
SIM付き

単機能（映像、音声）で簡単、安価に利用できるシステム

GENBAコネクト SP Powered by safie

同時通話は1対1
映像確認は1対多



A. ルータータイプ

B. スマホタイプ

OR
通信用モバイルルーター + 通信用ルーター機能兼、映像確認可能

モバイルバッテリー + ヘッドセット

発注者様側
・パソコン
・タブレット
(safariから利用)

とにかく安価に簡単に
使いたいお客様へおススメ！
遠隔サポートも充実。

safie Pocket 2

同時通話は1対1 映像確認は1対多
カメラ、バッテリー、通信、背面画面一体型



メーカーレンタル品となります。
(短期プラン、長期プランをご選択)
詳細や特価内容はCTS営業へお問合せ下さい。
※長期プランは24ヶ月以上ご利用の場合にお申込下さい。
ただし、途中解約は解約費用は発生しますのでご注意ください。
※納期は約2週間となります。お早めにお申込下さい。
※日割計算は有りません。納品日より1ヶ月分の費用が発生します。

CTSネットワークカメラと
同じ画面で管理確認できます。

発注者様用のハードウェアレンタルも可能です



モバイルPC +
ルーター



iPAD防水仕様
SIM付き